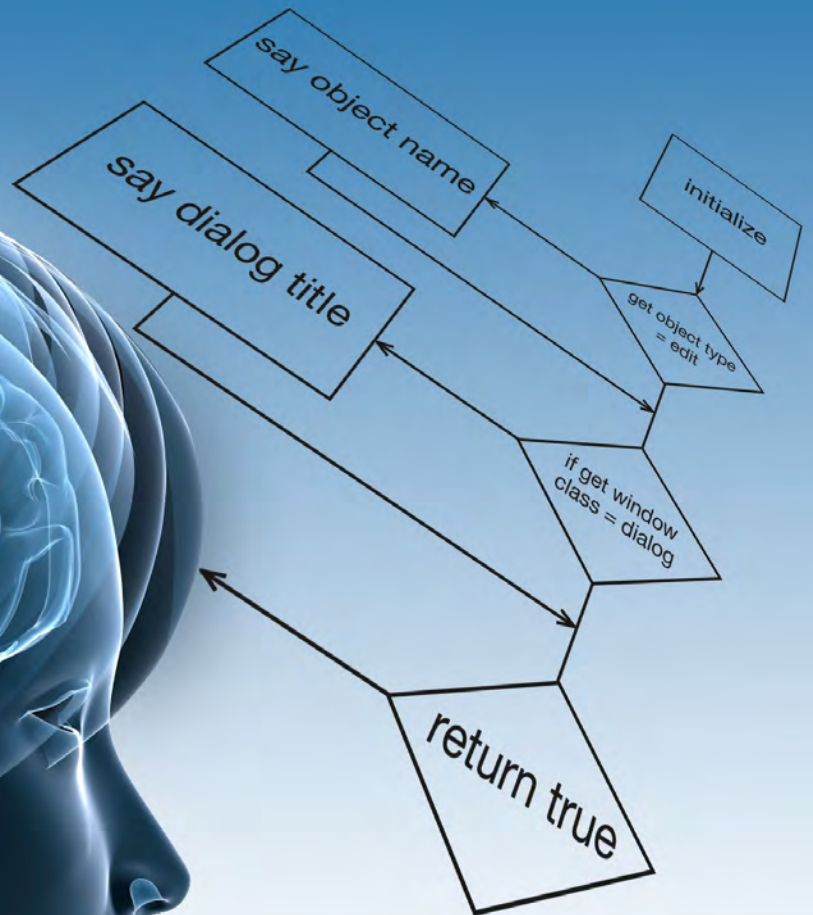


Analysen, Konzepte, Lösungen

für Blinde und Sehbehinderte



Wir denken in Lösungen

Erwarten Sie mehr –
als eine Ansammlung
von Hilfsmitteln!

Grundstein

Bereits Mitte der 70er Jahre hat Papenmeier mit der Entwicklung seines ersten elektronischen Braille-systems BRAILLEX® das Fundament für seine heutige Kompetenz im Bereich Hilfsmittel für Blinde und Sehbehinderte gelegt.

BRAILLEX® und VISULEX®

Mit unseren Braillezeilen der Marke BRAILLEX® und den Vergrößerungs-systemen für Sehbehinderte VISULEX® wurden internationale Produktreihen geschaffen.

Drei Jahre Garantie

Drei Jahre Garantie für Geräte aus der Papenmeier Entwicklung und Produktion sind für uns selbst-verständlich.

Wir sind für Sie da!

Wann immer Fragen und Wünsche aufkommen, stehen Ihnen die Schwerter Zentrale und die regionalen Papenmeier-Berater vertrauensvoll zur Seite.

Telefon 02304 946 0
www.papenmeier.de



Braille-Arbeitsplätze

...fühlbar effizienter

Alles aus einer Hand

Umfassende Beratung, qualifizierte Arbeitsplatzanalyse, Erprobung direkt am Arbeitsplatz, Installation und Schulung.

Unser Ziel

ist es, blinde Mitarbeiter nachhaltig in den Arbeitsprozess einzubinden.

Arbeitsplatzanalyse

In enger Abstimmung mit Ihnen erstellen wir ein fundiertes Konzept und dokumentieren alle Anforderungen des vorhandenen Blindenarbeitsplatzes.

“ Ist die am Arbeitsplatz genutzte Software vollständig barrierefrei? ”

“ Gibt es ein bestehendes Papenmeier JAWS-Modul für die vorhandene Anwendung? ”

“ Soll die Hilfsmittelsoftware JAWS durch unsere Entwicklungsabteilung an die Anwendungssoftware angepasst werden? ”

“ Was ist notwendig, um die Hilfsmittelhardware ergonomisch mit vorhandener Telekommunikationstechnik zu verbinden? ”

Installation und Schulung

Die Bereitstellung von Hilfsmitteln am Arbeitsplatz erfolgt durch Mitarbeiter, die auch die Sprache ihrer EDV-Kollegen sprechen. Die Installation von Software in heterogenen Netzwerken, auf Terminalservern und auf Vermittlungsplätzen von Telefonanlagen ist unser tägliches Geschäft.

Die Einweisung erfolgt in direkter Abstimmung mit Ihnen. Bei der Schulung von Basisqualifikationen arbeiten wir eng mit den berufsbildenden Einrichtungen zusammen.



Großschrift-Arbeitsplätze ...sichtbar effizienter

Profitieren Sie

von unserer praxisbezogenen Hilfsmittelberatung. Sie analysiert und dokumentiert die optimale Kompensation der individuellen Seheinschränkungen durch den Einsatz von Hilfsmittel und Schulungen.

Wir unterstützen

sehbehinderte Menschen, damit sie ihre Arbeitsaufgaben kompetent und effizient erledigen können.

Unsere Bedarfsanalyse

basiert auf der augenärztlichen Diagnose und der Empfehlung für optische Sehhilfen durch einen LowVision Spezialisten.

“ Welche Vergrößerungssoftware ist am Arbeitsplatz für den sehbehinderten Anwender sinnvoll? ”

“ Wie kann die Sehfähigkeit durch eine passende Arbeitsplatzbeleuchtung unterstützt werden? ”

“ Wird eine hochauflösende Vorlagenlesekamera zum Lesen und Bearbeiten gedruckter Vorlagen benötigt? ”

“ Welche Vorteile bieten Monitorschwenkarm und sehbehindertengerechte Tastatur in Bezug auf ergonomisches Arbeiten? ”

Praxisorientierte Schulung

Das Training der Arbeitsabläufe erfolgt im Hinblick auf sehbehindertenspezifische Arbeitstechniken. Unsere qualifizierten Trainer bilden sich ständig weiter und sind immer auf dem neuesten Kenntnisstand.

Mit uns steigern Sie Ihre Leistungsfähigkeit. Versprochen!

Schule und Ausbildung ...qualifiziert effizienter

Pro erfolgreiche Zukunft

Für blinde und sehbehinderte junge Menschen ist es besonders wichtig, Schule und Berufsausbildung erfolgreich abzuschließen.

Präzise an Bedürfnisse angepasst

Mit der richtigen Hilfsmittelausstattung gibt es für blinde Schüler und Studenten weniger Barrieren in der Welt des modernen Lernens. Die Papenmeier-Hilfsmittelausstattungen begleiten Schüler und Studenten durch ihre Ausbildung und ermöglichen eine hohe Qualifizierung. Eine sehr gute Grundlage für beruflichen Erfolg.

Unsere Beratung bringt es auf den Punkt

“ Welche Hilfsmittelausstattung ist, je nach Alter und unter Berücksichtigung der Einschränkung, für blinde Schüler, Studenten oder Auszubildende sinnvoll? ”

“ Wann ist der Einsatz eines mobilen Bildschirmlesegerätes sowie eines Notebooks mit Vergrößerungssoftware für sehbehinderte Kinder sinnvoll? ”

“ Welche Förderungsmöglichkeiten für Hilfsmittel gibt es? ”

Unser Tipp

Nutzen Sie das Angebot der Selbsthilfe. Hier erhalten Sie Informationen und Hilfe bei sozialen sowie rechtlichen Angelegenheiten.

Wir sind gut vorbereitet und bereit, Sie zu begleiten. Fordern Sie unser Wissen aus über 30-jähriger Erfahrung!

Ihre Ansprechpartner vor Ort:



Norbert Arndt
Hamburg, Bremen,
Schleswig-Holstein, Niedersachsen
Denkmalsweg 27, 26133 Oldenburg
Tel: 0441 / 48 50 750
Mobil: 0171 / 80 86 167
E-Mail: ar@papenmeier.de



Thomas Lauff
Sachsen, Sachsen-Anhalt Süd,
Thüringen
Jägerstr. 8, 09111 Chemnitz
Tel: 0371 / 52 36 50
Mobil: 0163 / 77 37 310
E-Mail: lauff@papenmeier.de



Axel Berg
Westfalen und südwestliches
Rheinland
Agnes-Tütel-Weg 8, 58239 Schwerte
Tel: 02304 / 94 61 17
Mobil: 0175 / 57 37 361
E-Mail: bg@papenmeier.de



Dipl.-Ing. Dirk Eckhardt
Süd- und Mittelhessen,
Rheinland-Pfalz, Saarland
Rimbacher Str. 39, 69509 Mörlenbach
Tel: 06209 / 71 20 53
Mobil: 0175 / 57 37367
E-Mail: eck@papenmeier.de



Patrick Rapp
Marburg, östliches Rheinland,
Nord- und Osthessen
Steinweg 40, 35037 Marburg
Tel: 06421 / 62 09 50
Mobil: 0151 / 12 63 88 09
E-Mail: rapp@papenmeier.de



Klaus Landmesser
Baden-Württemberg und
Unterfranken
Bergstr. 148, 73733 Esslingen
Tel: 0711 / 39 66 445
Mobil: 0179 / 90 42 837
E-Mail: kl@papenmeier.de



Bernd Meier
Keyaccount Deutsche Telekom AG,
Deutsche Post, Postbank
Talweg 2, 58239 Schwerte
Tel: 02304 / 946-0
Mobil: 0171 / 38 23 220
E-Mail: bm@papenmeier.de



Andreas Zimmermann
Bayern
Josef-Simon-Str. 34a
90473 Nürnberg
Tel: 0911 / 81 73 300
Mobil: 0175 / 57 37 373
E-Mail: az@papenmeier.de



Dagmar Spahr
Berlin, Brandenburg, Mecklenburg-
Vorpommern, Sachsen-Anhalt Nord
Hildegard-Jadamowitz-Str. 26
10243 Berlin
Tel: 030 / 29 35 16 36
Mobil: 0151/12 63 88 08
E-Mail: sp@papenmeier.de



Harald Reinhardt
Berlin, Brandenburg, Mecklenburg-
Vorpommern, Sachsen-Anhalt Nord
Hildegard-Jadamowitz-Str. 26
10243 Berlin
Tel: 030 / 29 35 16 36
Mobil: 0175 / 57 37 376
E-Mail: hr@papenmeier.de

PAPENMEIER

F.H. Papenmeier GmbH & Co. KG · Fachbereich RehaTechnik · Talweg 2 · 58239 Schwerte
Tel.: 02304 946-0 · Fax: 02304 946-246 · E-mail: info.reha@papenmeier.de · www.papenmeier.de